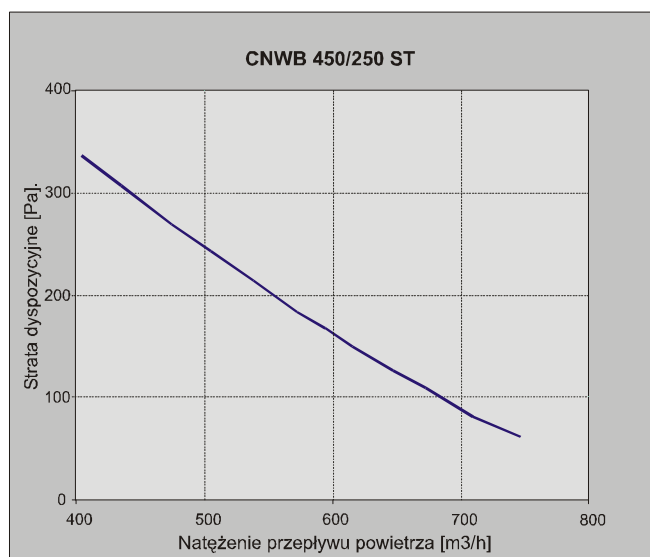
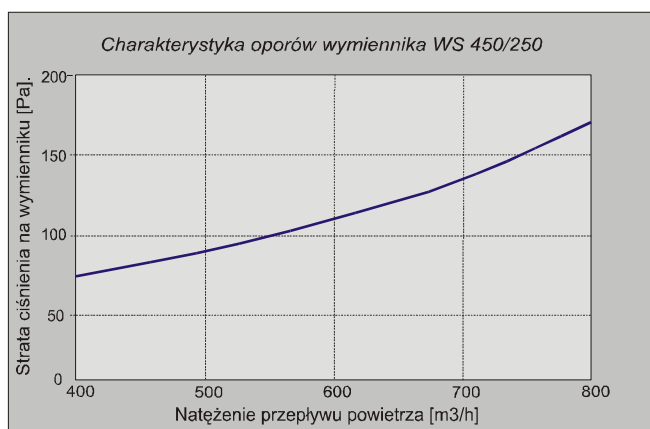


Zestaw wentylacyjny **CNWB 450/250 ST****Dane techniczne**

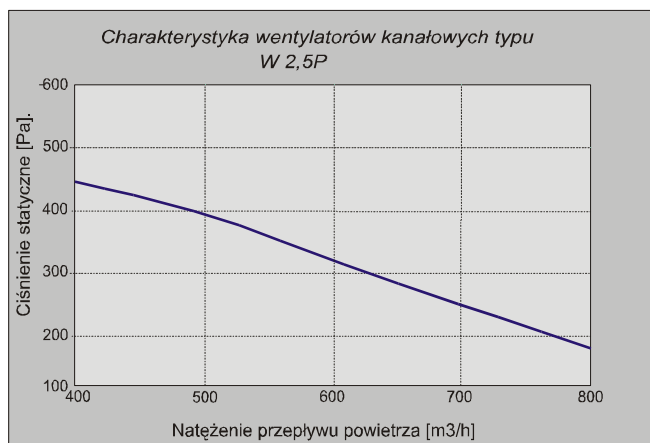
Max. wydajność	750 m <sup>3</sup> /h
Max. spręż dyspozycyjny	340 Pa
Klasa filtracji	EU3; EU4
Sprawność temperaturowa	85 ÷ 92%
Pobór mocy	70 ÷ 310 W
Max. pobór prądu	2 x 0,70 A
Zasilanie	230 V/50 Hz
Masa netto	ok. 76 kg

**Spiralny wymiennik ciepła WS 450/250 BB-BB**

Średnica części roboczej	∅ 450 mm
Średnica króćca przyłączeniowego	∅ 250 mm
Średnica króćców odwodnienia	∅ 12 mm
Max. temperatura pracy	70 °C
Izolacja (wełna mineralna)	30 mm
Waga wymiennika	51 kg

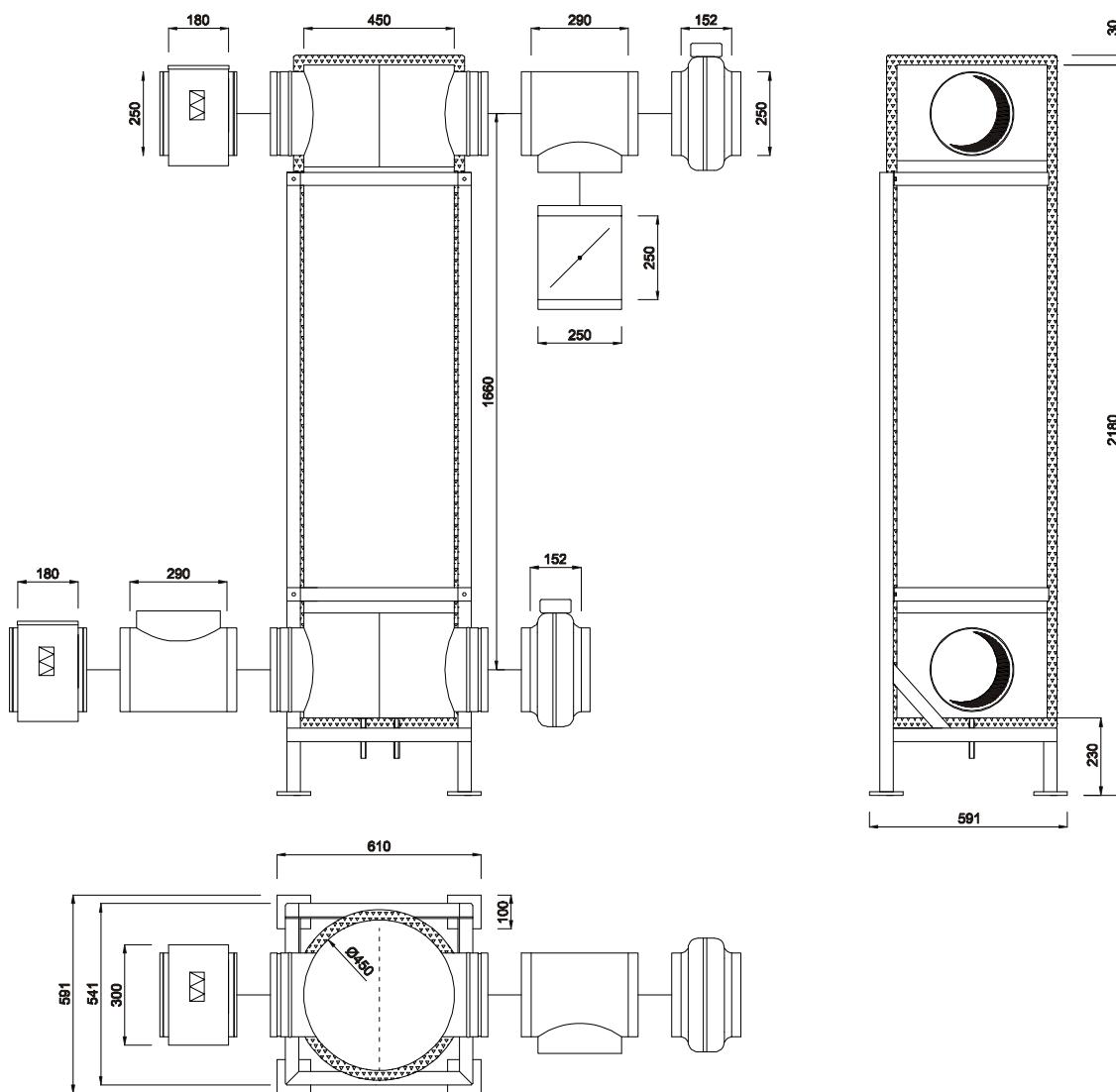
**Wentylator kanałowy W2,5P**

Prędkość obrotowa	2 600 obr/min
Moc [W]	155 W
Prąd [A]	0,70 A
Max. temperatura pracy	50 °C
Max. ciśnienie akustyczne	54 dB(A)
Waga wentylatora	6 kg
<i>(dane dla jednego wentylatora)</i>	

**Informacje dodatkowe**

Konstrukcja wsporcza wymiennika – wykonana ze stali, malowana  
 Przepustnica jednopłaszczyznowa ∅ 250 mm  
 Kasetę filtracyjną z wymiennym wkładem  
 Elastyczny kanał do połączenia elementów – 10 m  
 Trójniki wykonane ze blachy stalowej ocynkowanej – jako elementy by-passu  
 Możliwość konfiguracji zestawu

Wymiary zestawu wentylacyjnego CNWB 450/250 ST



**Opcje dodatkowe**

- Nagrzewnica wodna
- Chłodnica wodna i freonowa
- Nagrzewnica elektryczna
- Tłumiki akustyczne
- Automatyka sterująca